

AnatoPhysiology

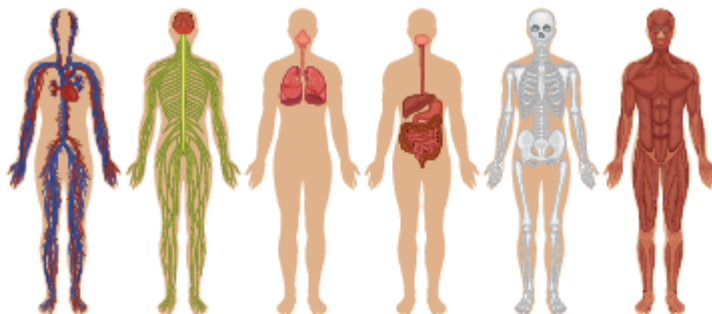
for Health Science

Introduction 	Skeletal and Joint System 	Muscular System 	Nervous System 
Sensory and Integumentary System 	Circulatory System 	Digestive System 	Respiratory System 
Urinary System 	Reproductive System 	Endocrine System 	 AnatoPhysiology User Guide www.anatophysiology.or.kr

AnatoPhysiology

콘텐츠 소개

AnatoPhysiology 소개



AnatoPhysiology는 범문에듀케이션과 국내 최고의 교수진이 함께 제작한 해부생리학 관련 신개념 교육콘텐츠입니다.

계통해부학을 중심으로 해부학과 생리학, 신경해부학적 개념을 설명하였으며, 일반적인 교육방식에서 설명하기 힘든 구조물별 연관성을 단지 클릭 몇 번만으로 이해할 수 있도록 구성하였습니다.

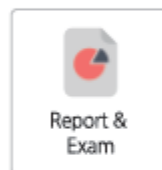
디지털콘텐츠의 장점을 최대한 살려 학습자는 인체의 구조를 입체적으로 이해할 수 있고, 교육자는 다양한 교육 툴을 통해 효과적인 학습지도를 할 수 있습니다.



기본으로 제공된 콘텐츠를 교수자가 직접 학사일정 및 학습 계획에 맞춘 커리큘럼으로 설정할 수 있고, 또는 기존의 콘텐츠를 편집/가공하거나 새로운 강의자료를 추가할 수도 있습니다. 해당 기능은 마치 블로그를 작성하듯 편리한 툴로 나만의 콘텐츠를 만들어 배포할 수 있습니다.

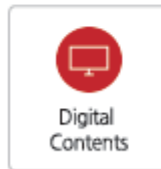


교수자는 클래스 구성원들과 질의응답 등의 커뮤니케이션이 가능하고, 구성원들의 콘텐츠 학습현황, 문제풀이 현황 등에 대한 데이터를 확인할 수 있습니다. 이를 통해 학습자들의 취약점을 파악하고 이에 맞춘 보충 자료를 제공할 수 있습니다.



Instructor 관리 기능을 통해 교수자는 학습자들에게 리포트에 대한 제시가 가능하고 취합, 관리, 평가가 가능합니다. 또한, 문제은행을 활용하여 추가적인 모의고사를 생성/평가 후, 이에 대한 통계를 제공 받을 수 있습니다.

Education Platform



단순한 eBook을 넘어선 학습에 최적화된 Digital Contents 입니다. 카테고리 별로 핵심만을 간추려 요약/정리된 형태로 제공하고 강의영상 및 참고영상, 관련 이미지 제공 등 다양한 멀티미디어를 사용하여 기존 페이퍼 기반의 Textbook 활용을 넘어서 학습자들이 입체적 이해를 하는데 있어 효율적인 학습의 틀이 될 것 입니다.



교수자가 AnatoPhysiology에서 보강하고 싶은 내용이 있다면 보유하고 있는 다양한 자료들을 직접 편집/가공하여 나만의 클래스에 공유할 수 있습니다.



AnatoPhysiology는 보건의료인국가고시 대비에 최적화 된 콘텐츠임은 물론 이를 대비한 일상적인 교육환경에서도 최대의 효과를 낼 수 있는, 디지털만의 장점을 극대화 시킨 교육콘텐츠로 기획, 제작 되었습니다. 그 가치를 직접 경험해 보시기 바랍니다.

콘텐츠 세부 구성

콘텐츠 목차

주요 구성 및 특징

페이지별 주요 기능

콘텐츠의 목차



- 1. 총론 (Introduction)
- 2. 뼈대 및 관절계통 (Skeletal & Joint System)
- 3. 근육계통 (Muscular System)
- 4. 신경계통 (Nervous System)
- 5. 감각 및 피부계통 (Sensory System & Integumentary System)
- 6. 순환계통 (Circulatory System)
- 7. 소화계통 (Digestive System)
- 8. 호흡계통 (Respiratory System)
- 9. 비뇨계통 (Urinary System)
- 10. 생식계통 (Reproductive System)
- 11. 내분비계통 (Endocrine System)

콘텐츠의 주요 구성 및 특징

해부생리학_카테고리 구분



계통해부학을 중심으로 하위 단계별 분류를 통해 최종 키워드에 이르는 형태로 제작되었습니다. 키워드별 체계화된 형태로 핵심만을 요약함은 물론 각종 멀티미디어 자료와 편의기능을 통해 이해의 폭을 넓힐 수 있게 제작 되었습니다. 학습자는 AnatoPhysiology 사이트 안에서 인체의 구조들간 연관관계를 입체적으로 이해할 수 있습니다.

모의고사_국시대비

국가고시를 대비한 해부생리학 모의고사가 사이트 내에 기본적으로 총 6회차 탑재되어 있습니다. 문항은 회차당 30문항으로 구성되어 있고, 교육자는 자신이 보유한 다른 문제들이나 새로운 문항을 출제하여 추가로 모의고사를 생성하여 학습자에게 제공 할 수 있습니다. 교육자는 모든 클래스 구성원의 모의고사 동계를 사이트에서 확인하여 취약점 및 보완학습에 대한 맞춤식 설계가 가능합니다.



메타인덱스

작성된 콘텐츠들은 메타인덱스를 통해 계통별, 가나다 순, 중요도 순으로 재정렬 할 수 있습니다. 학습자는 메타인덱스를 통해 원하는 콘텐츠에 빠르게 접근할 수 있으며, 국가고시가 임박한 시점에서는 중요도가 높은 순으로 정렬하여 효과적인 학습을 할 수 있습니다.



마이클래스

교육자는 작성한 공지사항, 학습관련 보강 자료나 참고자료 등을 클래스 구성원들과 공유할 수 있습니다. 학습자는 마이클래스를 통해 교육자와 질의응답 및 상호소통을 할 수 있으며, 구성원들은 마이페이지에서 리포트 등 해당 사이트의 모든 학습관련 내용을 한 곳에서 확인/관리할 수 있습니다.



Instructor Resource

교육자는 Instructor Resource를 통해 질의응답 등의 커뮤니케이션 관리, 클래스 관리, 모의고사 관리, 교육자료 및 리포트 관리 등을 손쉽게 할 수 있습니다. 에디터를 사용하여 손쉽게 게시물, 강의자료 등을 작성하고 편리하게 나만의 Resource를 구축할 수 있으며, 이를 학습자들에게 공유할 수 있습니다.



콘텐츠 세부 구성

콘텐츠 목차

주요 구성 및 특징

페이지별 주요 기능

상세 페이지 기능



■ 메타인덱스

총론을 포함하여 총 11개의 카테고리 구성되어 있습니다.
전체 구성을 한눈에 볼 수 있는 구조로, 계통해부학을 중심으로 하위 단계별로 분류하였습니다.

■ 키워드 상세 내용

키워드별로 학습목표, 정의/위치, 형태/구조, 기능, 관련부위 안내, 부가설명, 참고이미지 등이 요약 정리 되어 있습니다.

■ 멀티미디어 & 기타 기능

해당 키워드의 중요도 확인, 서치 기능, 참고이미지, 참고동영상 등의 멀티미디어적 요소를 더해, 보다 입체적인 학습이 가능하도록 구성하였고, 학습 후 미니테스트로 내용을 확인할 수 있고, 관련 부위 링크를 통해 학습의 확장성을 배가시켰습니다.

■ 카테고리/페이지 이동

목차로 이동하지 않아도 보고 있는 페이지 내에서 다른 키워드로 쉽게 이동이 가능하고, 상세 내용 페이지에서 이전/다음 키워드로의 이동도 편리하게 기획하였습니다.

■ 주요용어 요약 사전

주요 용어에 대해 한글과 영어가 병기된 용어 요약 사전이 탑재되어 있어, 학습 중 궁금한 키워드를 선택하여 주요 요약된 내용을 확인할 수 있습니다.



■ Tutorial VOD

- 주요 키워드별 핵심요소를 선정
- 글만으로 이해하기 힘든 부분의 동영상 강의 진행
- 참고 동영상 추가 / 멀티미디어를 통한 이해 증진

■ Mini Test

- 키워드별 2~4문제 탑재(약 1,000문제)
- 국시에 준하는 문항 구성으로 국시대비 효과
- 키워드에 대한 이해력 증진
- 문항에 대한 정답, 해설 확인, 즐겨찾기 가능

■ 모의고사

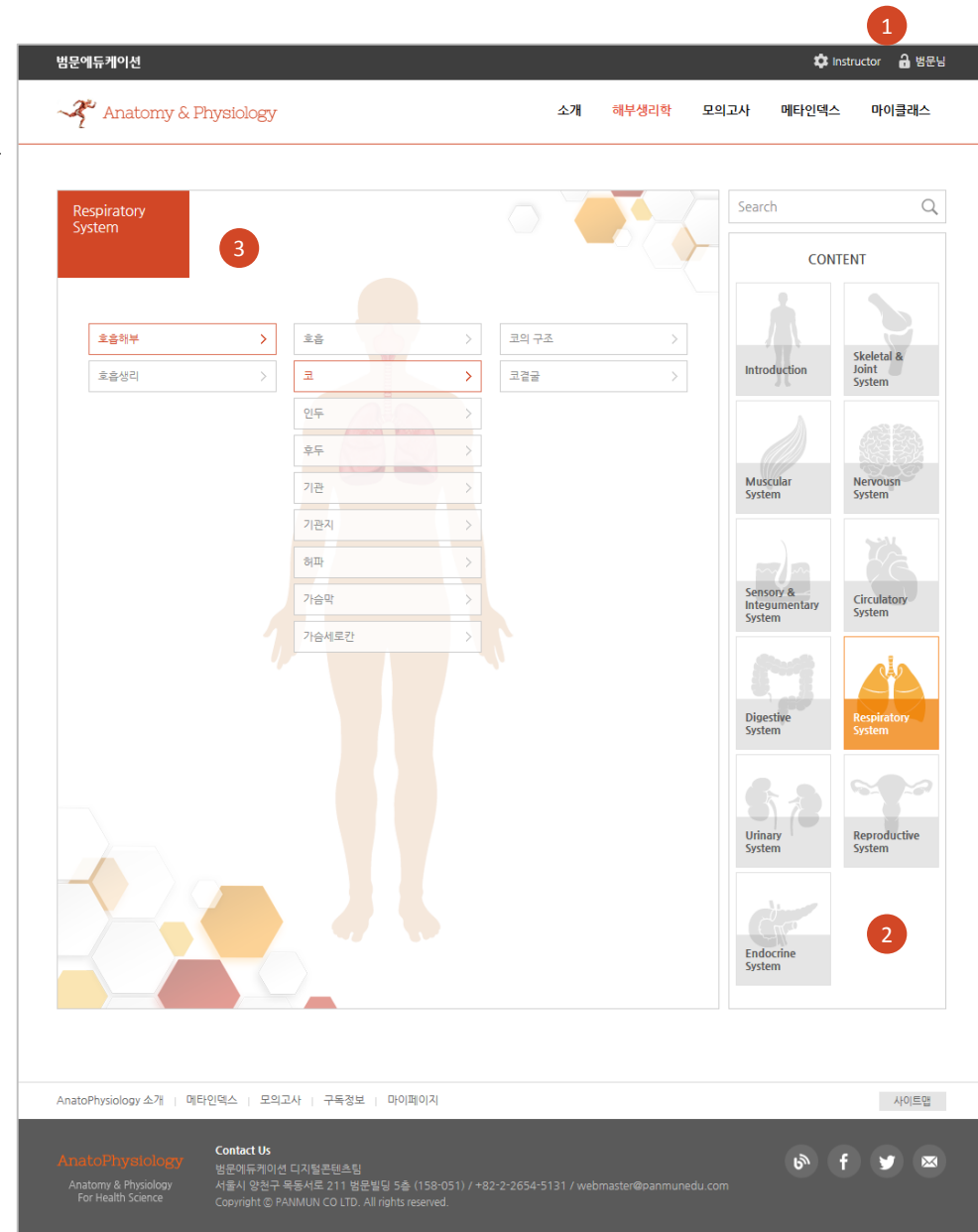
- 총 6회차 모의고사 문항/결과 제공
- 회차당 30문항으로 구성
- 문항별 정답, 해설, 통계 제공
- 개인별 오답노트 제공
- 교수자 문제은행 추가 가능

메뉴별 상세 이용법

카테고리 구성
주요 구성 및 특징
페이지별 주요 기능

해부생리학 카테고리

1. 로그인시 Student와 Instructor를 구분하여, Instructor 계정일 때에는 [Instructor] 메뉴가 추가 생성됨.
2. 총 11개로 구분되어 있는 계통 선택 시 좌측의 카테고리가 선택된 계통에 맞게 변경 됨.
3. 선택된 계통의 표시 및 카테고리 표시. 각각 그룹의 하위 depth로 이동되며, 최종 키워드를 선택하는 형식으로 이루어짐.



메뉴별 상세 이용법

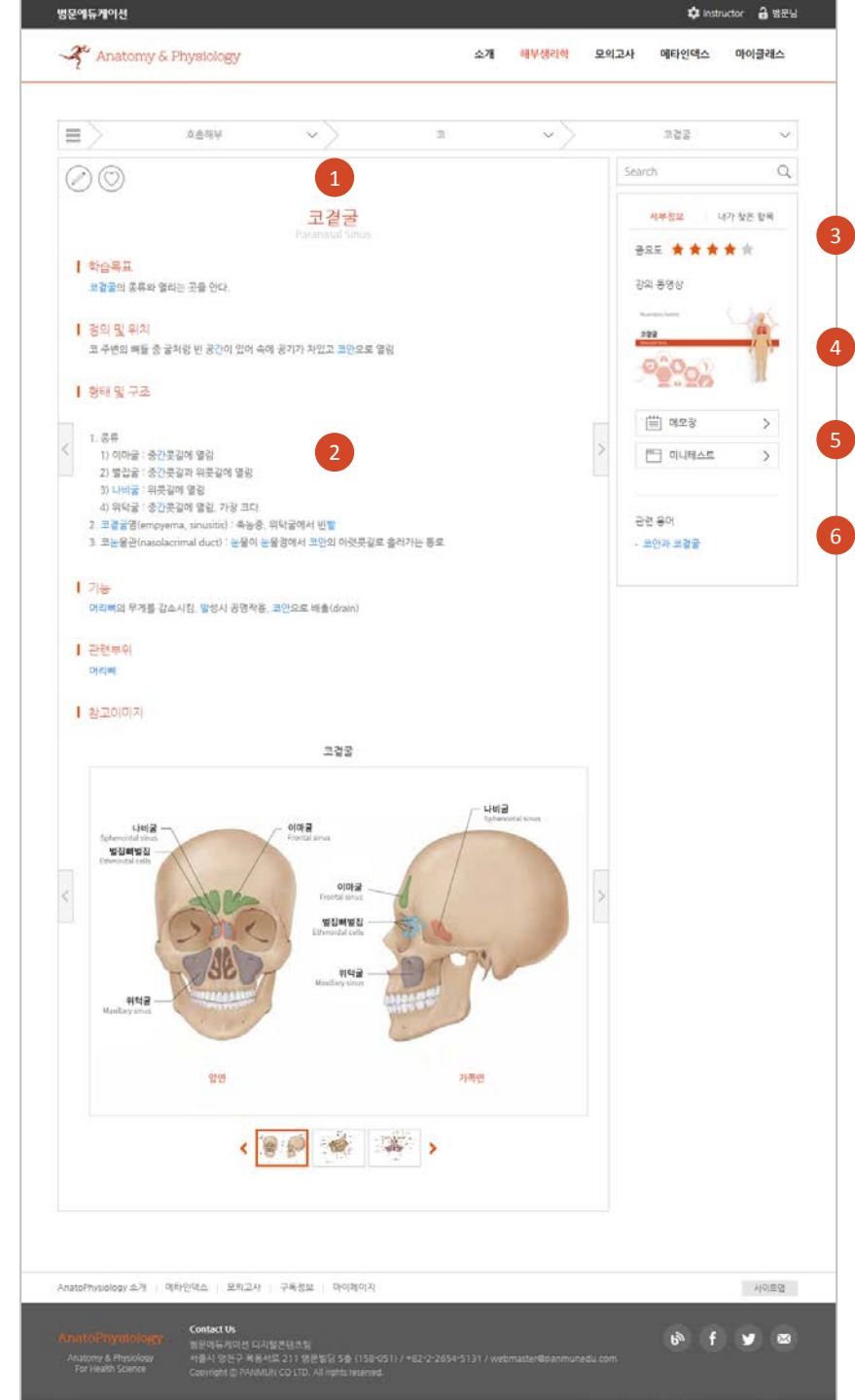
카테고리 구성

주요 구성 및 특징

페이지별 주요 기능

콘텐츠의 구성

1. 선택된 콘텐츠의 타이틀 표기. 한글, 영문 병기
2. 콘텐츠의 내용 구성 : 학습목표, 정의 및 위치, 형태 및 구조, 기능, 관련부위, 참고 이미지
3. 키워드의 중요도 표시 : star 1~ 5개로 구분
4. 주요 키워드에 대한 동영상 강좌 탑재
5. 메모장과 키워드별 미니테스트 : 미니테스트는 4지선다 형으로 구성되어 있음
6. 선택된 키워드와 관련된 용어(키워드)가 표시되어, 선택 시 해당 키워드 페이지로 이동됨.



메뉴별 상세 이용법

카테고리 구성

주요 구성 및 특징

페이지별 주요 기능

콘텐츠의 구성(부가기능)

1. 콘텐츠 페이지 내의 상단 Navigation에서 다른 카테고리 로 바로 이동
2. 수정요청 : 아이콘을 누르면 '콘텐츠 수정요청' 작성란이 팝업 됨. 로그인 한 작성자의 이름과 수정요청을 클릭한 페이지가 자동으로 저장되고, 수정요청 하는 내용을 작성하여 제출하면 콘텐츠 담당자에게 자동 전송되어 검수 후 반영 됨.
3. 즐겨찾기(스크랩) : 해당 페이지를 즐겨찾기 하면, 마이 클래스 내 '마이페이지'에 자동으로 스크랩 됨.



메뉴별 상세 이용법

카테고리 구성

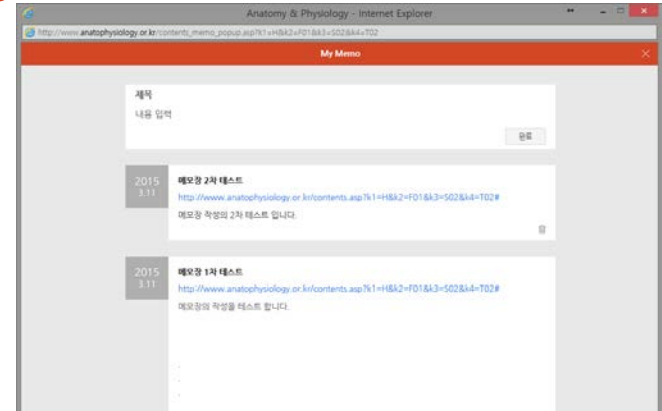
주요 구성 및 특징

페이지별 주요 기능

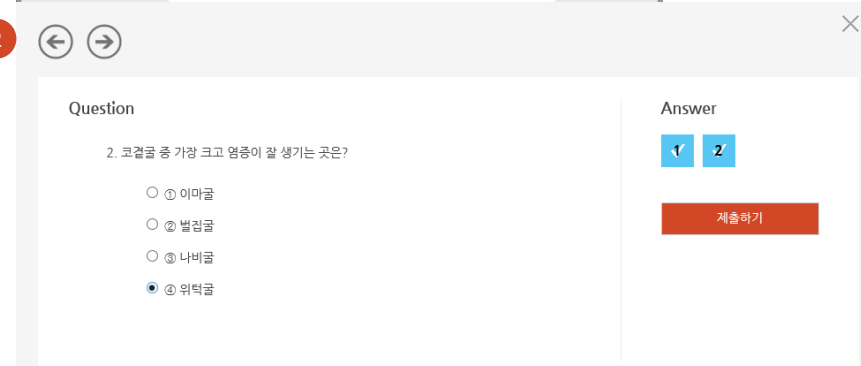
콘텐츠의 구성(부가기능)

1. 메모장 : 학습 중 필요한 사항을 메모장 프로그램을 통해 메모해 놓을 수 있습니다. 제목과 내용을 입력 후 메모작성을 완료하면, 작성한 일자와 페이지의 출처가 메모 내용과 함께 자동으로 저장됩니다.
2. 미니테스트 : 미니테스트는 4지선다형으로 작성되어 있습니다. 문항풀이를 마치면 제출하기 버튼이 활성화 됩니다.
3. 제출하기를 누르면 정오답 여부와 함께 하단에 정답 및 해설이 나타납니다. 해당 미니테스트는 언제나 다시 풀 수 있으며, 주요 문항은 스크랩하여 저장할 수 있습니다.

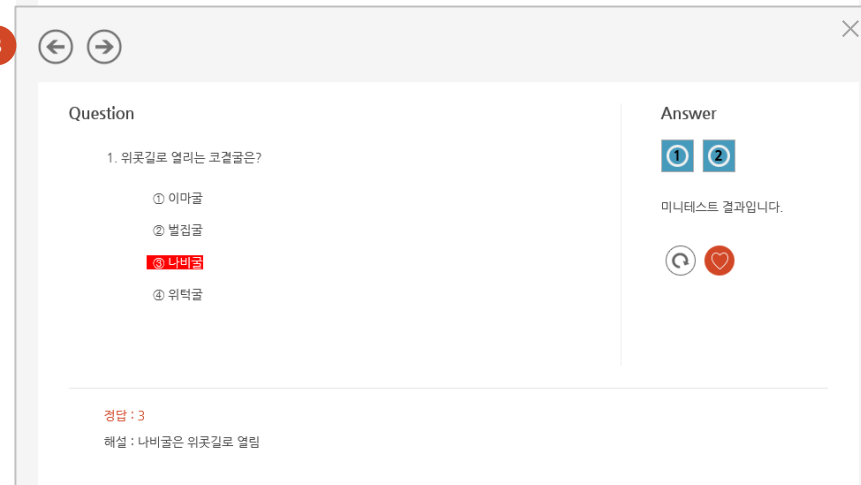
1



2



3



메뉴별 상세 이용법

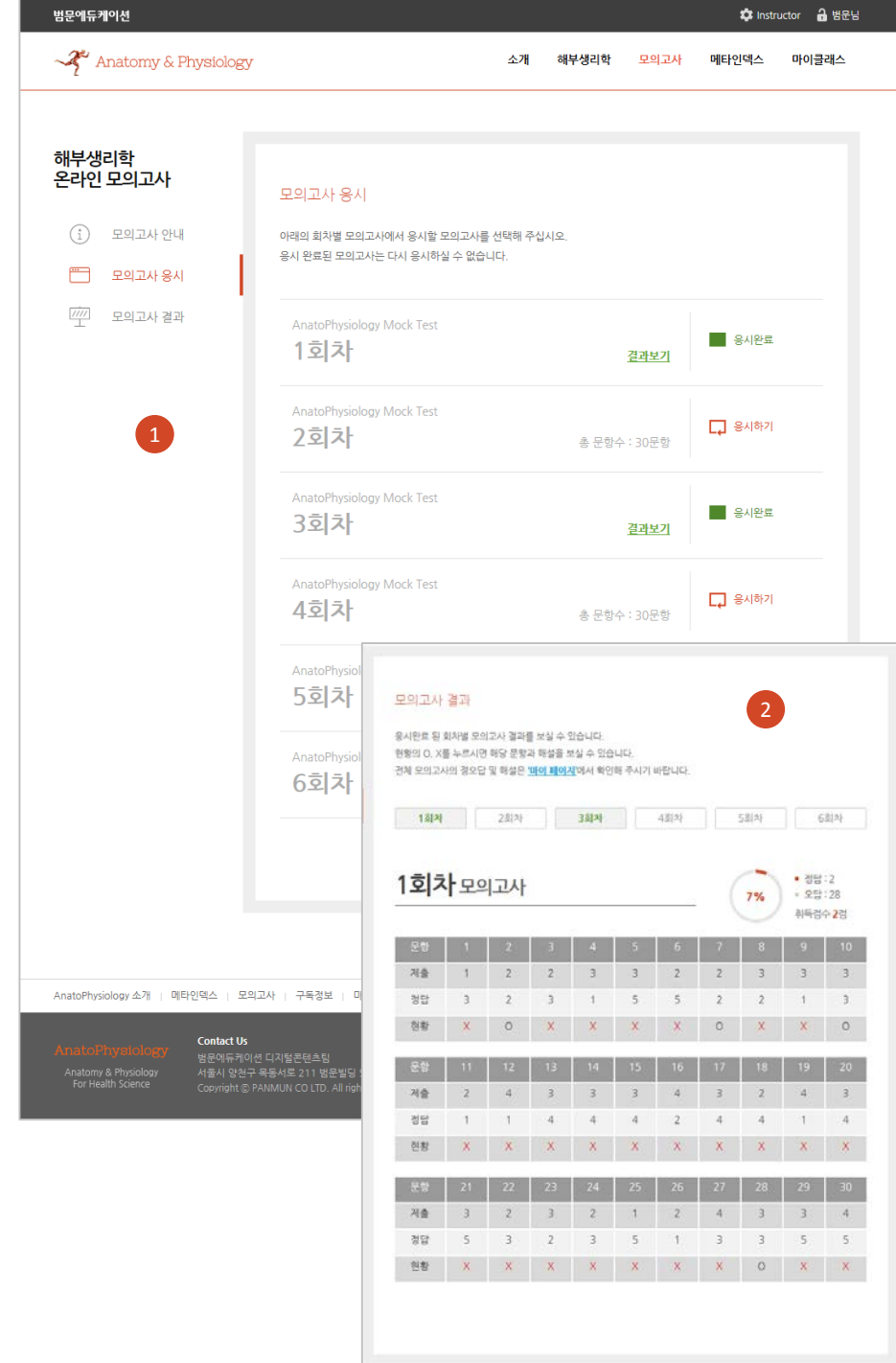
카테고리 구성

주요 구성 및 특징

페이지별 주요 기능

모의고사의 구성

1. 해부생리학 국가고시 모의고사 총 6회차 기본 등록됨.
 - 회차당 문항수는 총 30문항으로 구성되어 있음.
 - 국시에 준한 문제들로 구성되어 있으며, 모의고사 풀이를 완료하면 다시 풀 수는 없음
 - 한번 응시한 모의고사는 [마이페이지]에 등록 되어 있어 확인 가능함
 - 모의고사 응시의 과정은 ‘응시하기’, ‘응시 중’, ‘응시완료’로 구분되어 나타남.
2. [모의고사 응시] 페이지에서 응시완료 된 회차에 대해 ‘결과보기’를 선택하면, [모의고사 결과] 페이지로 이동되어 회차별 응시결과를 확인할 수 있음.
 - 결과 페이지에서는 전체 점수와 정오답 현황만 보여짐
 - 문항당 세부 내역은 [마이페이지]에서 확인
 - 모의고사 문항 또한 스크랩하여, [마이페이지]에 등록가능함



메뉴별 상세 이용법

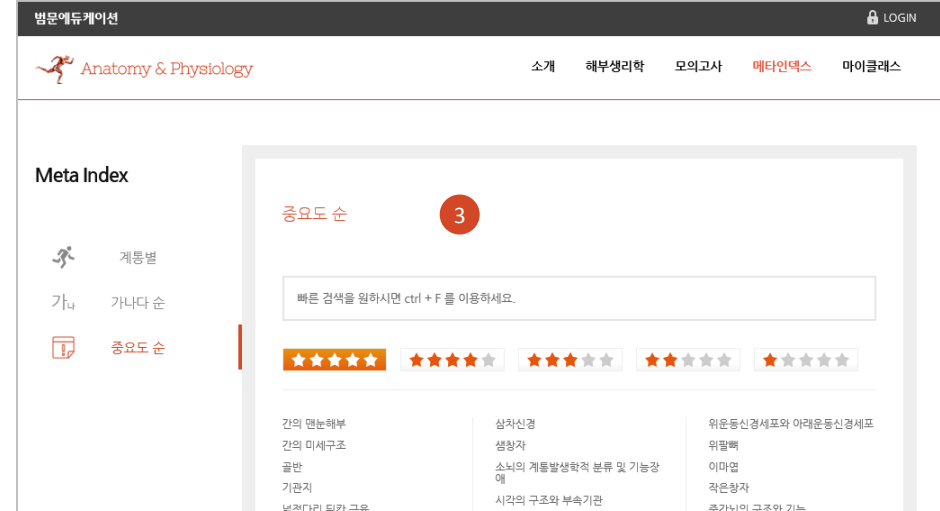
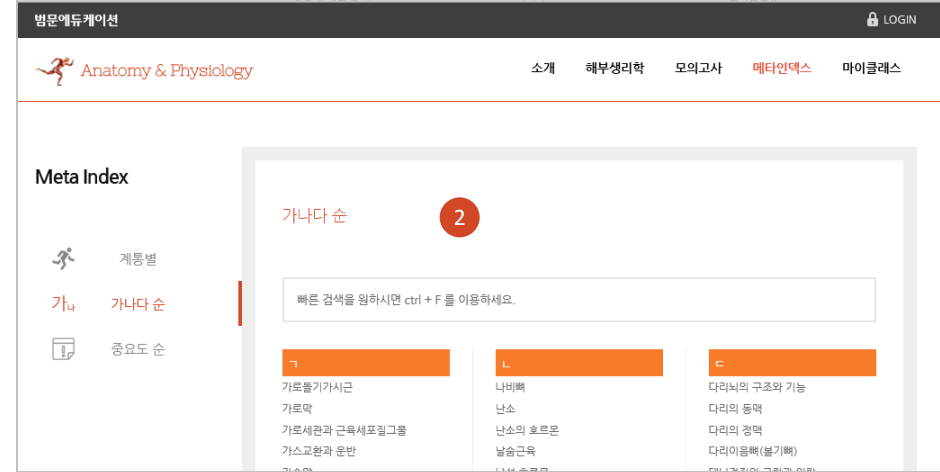
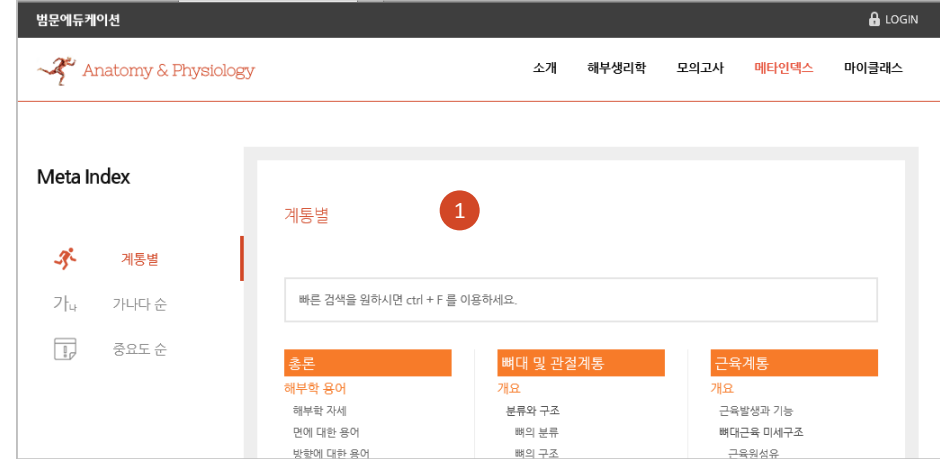
카테고리 구성

주요 구성 및 특징

페이지별 주요 기능

메타인덱스의 구성

1. 계통별 인덱스 : 계통별로 구분하여 등록되어 있는 하위 키워드를 나열함으로써 전체의 구성을 한 눈에 볼 수 있으며, 원하는 내용을 빠르게 찾을 수 있습니다.
2. 가나다 순 인덱스 : 약 400여개의 키워드를 가나다 순으로 정렬하여 나열함으로써 자신이 원하는 키워드가 등록되어 있는지 빠르게 확인할 수 있습니다.
3. 중요도 순 인덱스 : 키워드를 중요도 순으로 정렬하여, 국시에 임박했을 때 필요한 부분만 빠르게 확인하여 효율적인 시간 배분을 할 수 있습니다.



메뉴별 상세 이용법

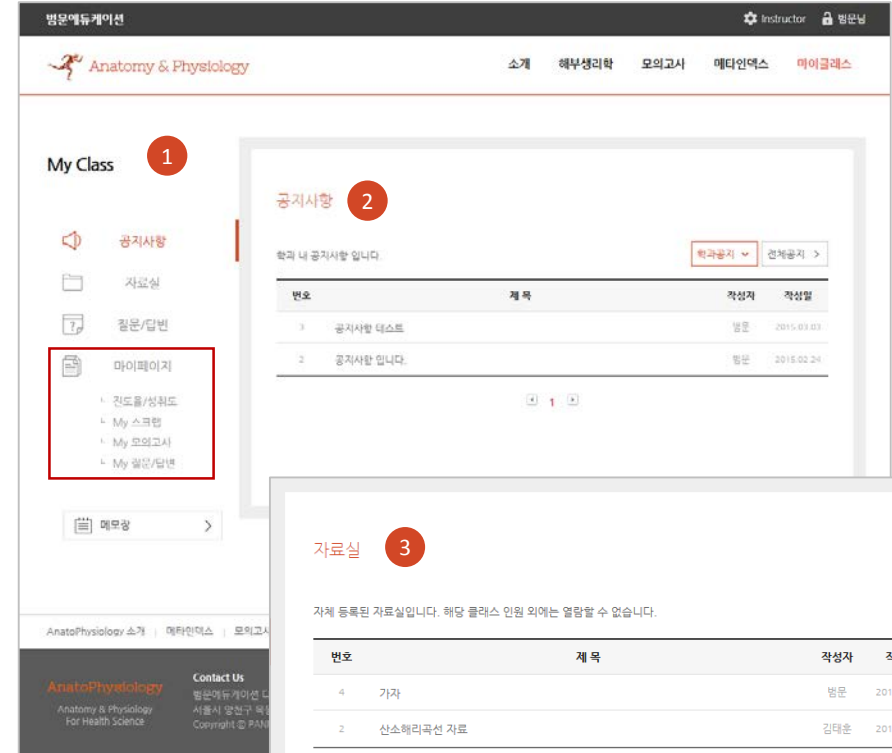
카테고리 구성

주요 구성 및 특징

페이지별 주요 기능

마이클래스의 구성

1. 마이클래스는 마이페이지 영역이 포함되어 있습니다. 기본 메뉴는 클래스 구성원들 전체에 해당하는 내용이며, 마이페이지는 나의 계정으로 활동한 활동 내역을 보관하는 장소입니다. 클래스 구성원들은 콘텐츠를 수용하는 입장이며, 학습질문 외에는 클래스 구성원들과 게시글을 공유할 수 없습니다.
2. 공지사항 : 클래스내 공지된 내역을 보실 수 있습니다.
3. 자료실 : Instructor가 별도 제공하는 자료에 대한 내용을 볼 수 있습니다.
4. 질문/답변 : 클래스 구성원들이 질문한 대역과 이에 대한 답변 현황을 볼 수 있습니다.



메뉴별 상세 이용법

카테고리 구성

주요 구성 및 특징

페이지별 주요 기능

마이페이지의 구성

1. 진도율/성취도 : 전체 콘텐츠와 카테고리별 진도율을 한 눈에 볼 수 있게 표시합니다. 전체 진도율에는 권장진도율을 표시하여, 학습기간 동안 수행해야 할 진도분량을 표현하여 학습을 독려합니다.
2. My 스크랩 : 학습 중 기억할 만한 것들을 클릭 한번으로 모아볼 수 있습니다. 스크랩 항목은 '콘텐츠', '미니테스트', '모의고사', '공지사항', '자료실', '질문/답변'이며, 메뉴 선택시 하단에 스크랩한 내용이 보여집니다.
3. My 모의고사 : 회차별 풀이를 완료한 모의고사 현황을 한 눈에 볼 수 있습니다. 회차별 취득점수를 확인할 수 있으며, 회차별 전체 문항에 대한 확인 및 틀린 문제만 모아 보실 수도 있습니다.



메뉴별 상세 이용법

카테고리 구성

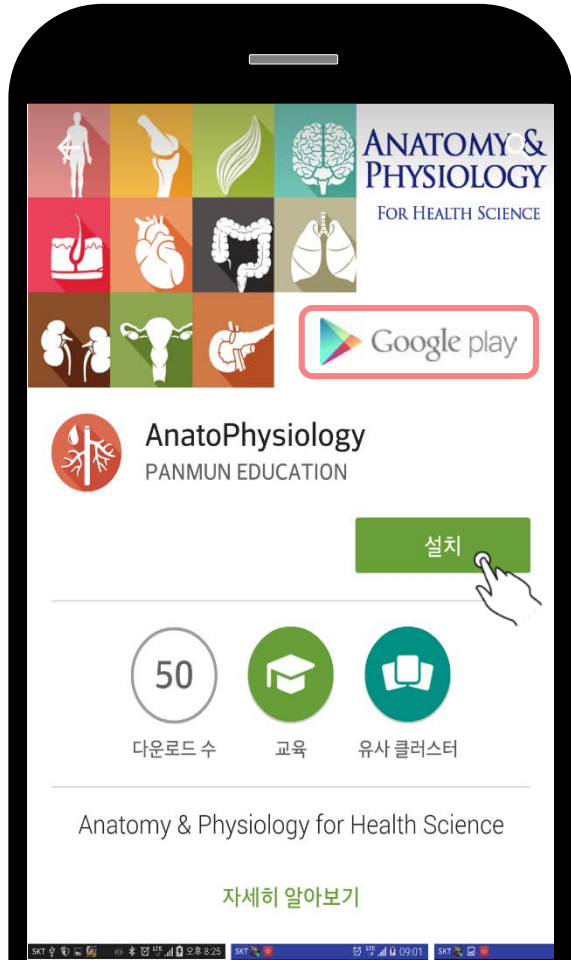
주요 구성 및 특징

페이지별 주요 기능

Instructor의 구성

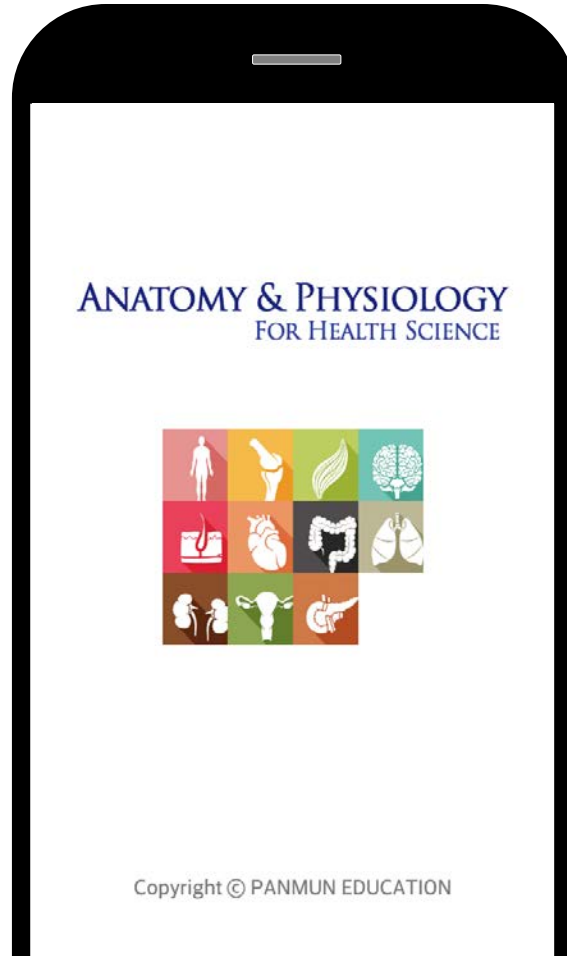
1. Instructor는 신청을 받아 별도 계정으로 발급되며, 클래스 구성원들에게 공지 및 자료 등을 Push 할 수 있습니다. 등록된 자료는 클래스 구성원들이 [마이클래스]에서 확인이 가능합니다.
2. Resource에서는 AnatoPhysiology 내에 등록된 '미니 테스트'의 자료를 활용할 수 있습니다. 이를 통해 자체 모의고사 출제 시 미니테스트 문항을 인용하여 추가적으로 모의고사를 등록할 수 있습니다. 돋보기 버튼을 누르면 해당된 내용을 미리보기 할 수 있습니다.
3. 다운로드 버튼을 누르면 해당 문항을 hwp 파일로 다운로드 할 수 있습니다.



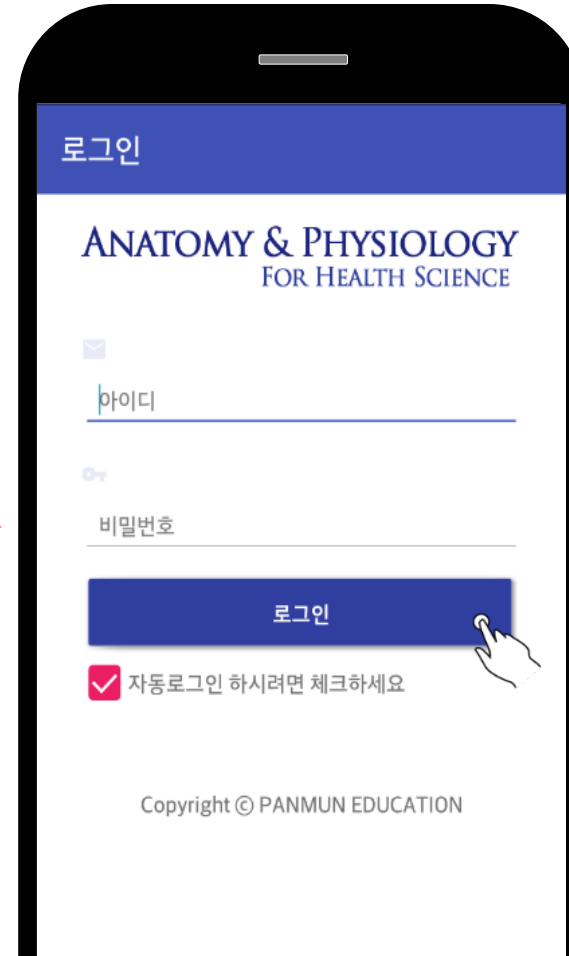


[Google play 에서 해당 App을 다운]

'AnatoPhysiology' 또는 '범문에듀케이션' 으로 검색하면 보다 쉽게 찾을 수 있습니다.



[App 접속 시 보이는 첫 페이지]



[로그인]

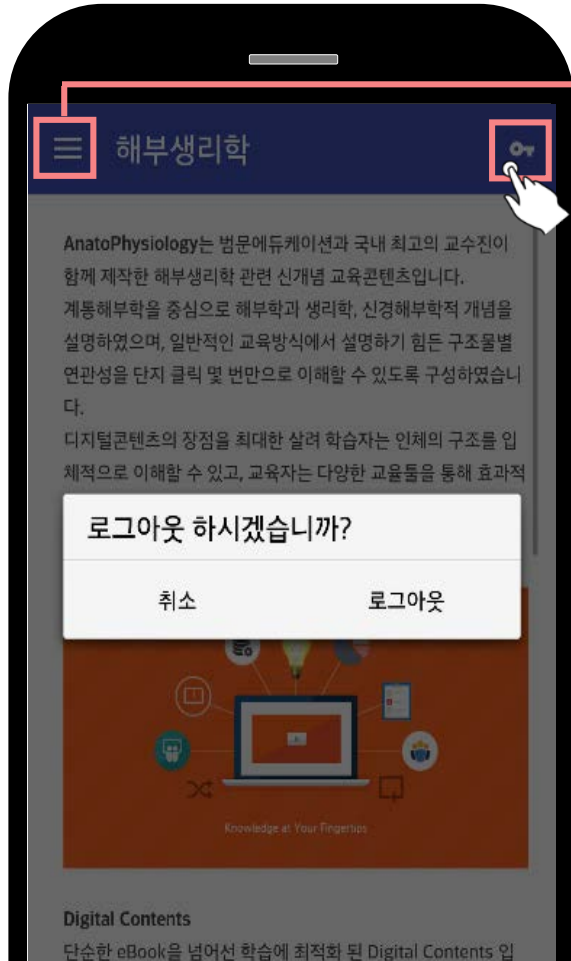
PC에서 사용하는 계정과 같은 계정으로 로그인 합니다.



[로그인 후, 보이는 페이지]

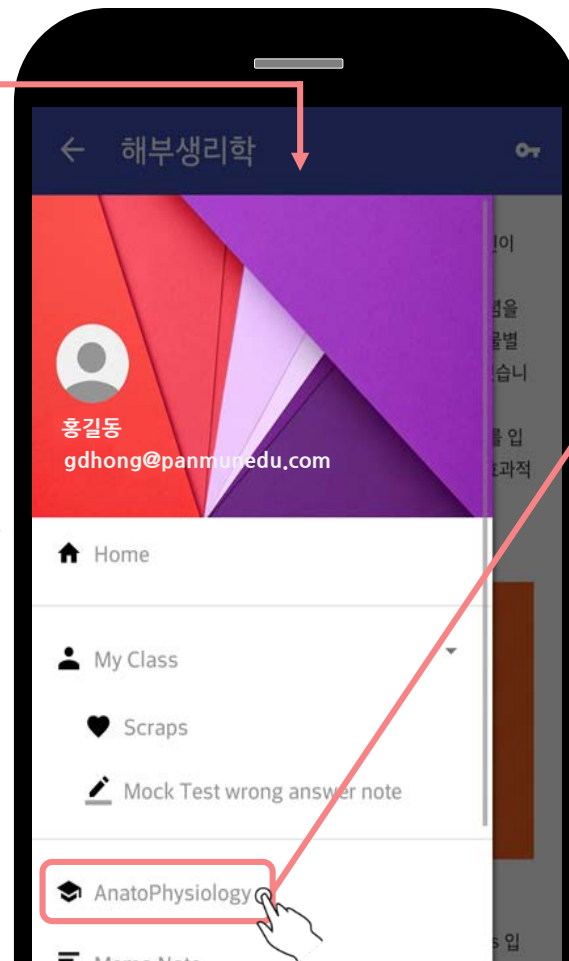
- 좌측 네모 박스 : 메뉴 버튼
- 우측 네모 박스 : 로그아웃 버튼

모바일 App에서는 PC버전과 달리 일부 기능을 이용할 수 없습니다.



[로그아웃]

이동한 페이지에서 열쇠 버튼을 눌러 언제든지 App의 종료가 가능합니다.



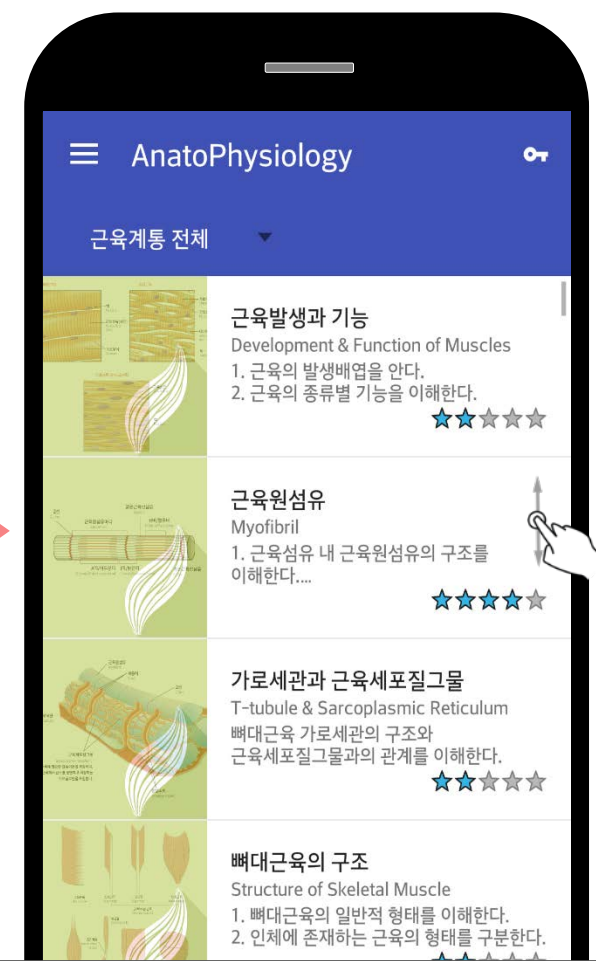
[계정 확인 / 메뉴 버튼]

메뉴버튼을 누르면 개인별 계정 확인 및 계정 아래 메뉴 목록, 기타 카테고리들을 볼 수 있습니다.



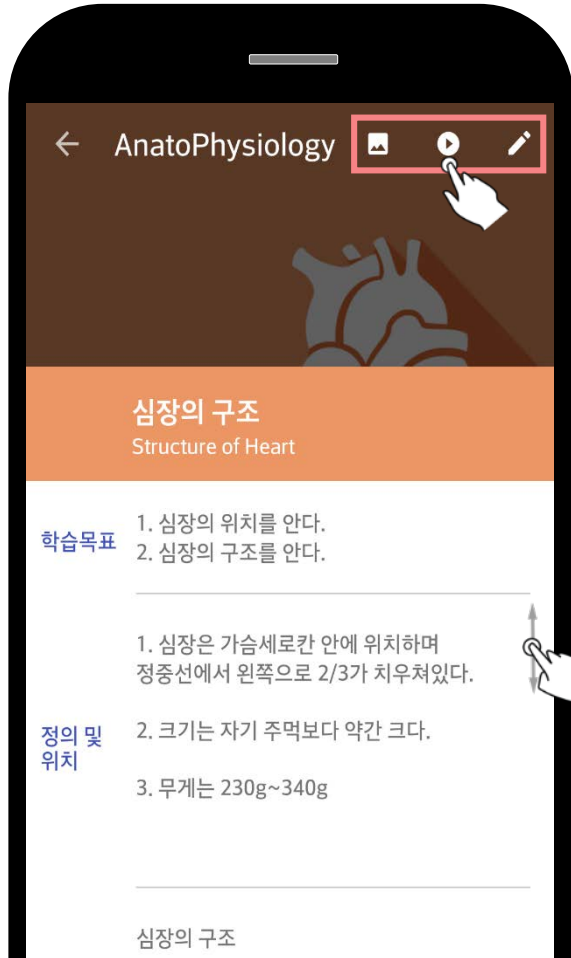
[AnatoPhysiology 메인 목차]

해당 메뉴 버튼을 통해 전체 콘텐츠의 목차를 확인할 수 있습니다.



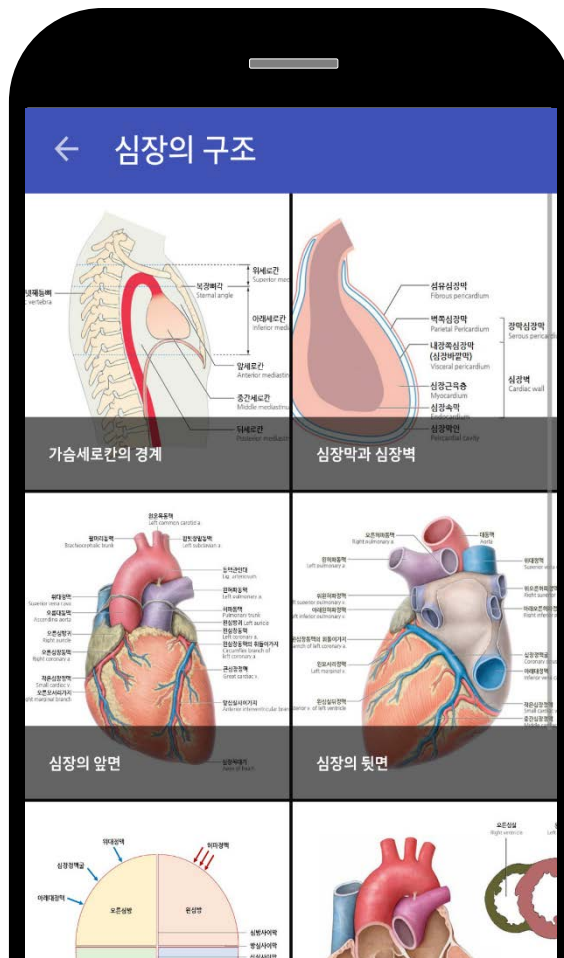
[Chapter별 하위 목차 확인]

메인 콘텐츠에서 각각의 챕터를 누르면, 별표로 중요도가 표시된 리스트를 확인할 수 있습니다.



[상세 내용 확인]

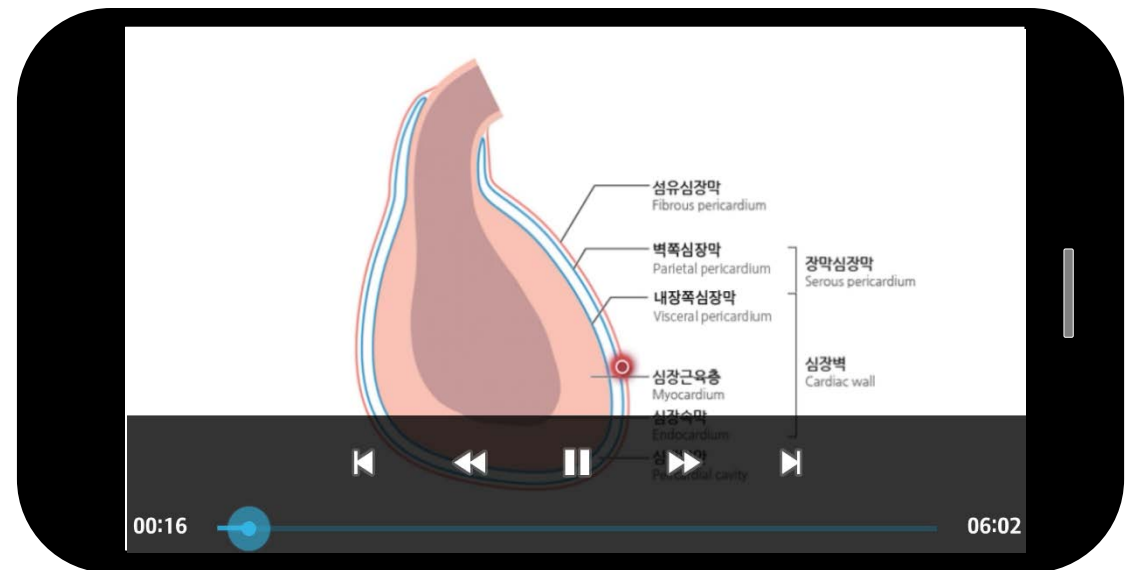
학습 내용과 상단의 아이콘을 통해 관련 이미지, 영상, 미니테스트 등을 확인할 수 있습니다.



[학습 관련 이미지 목록]

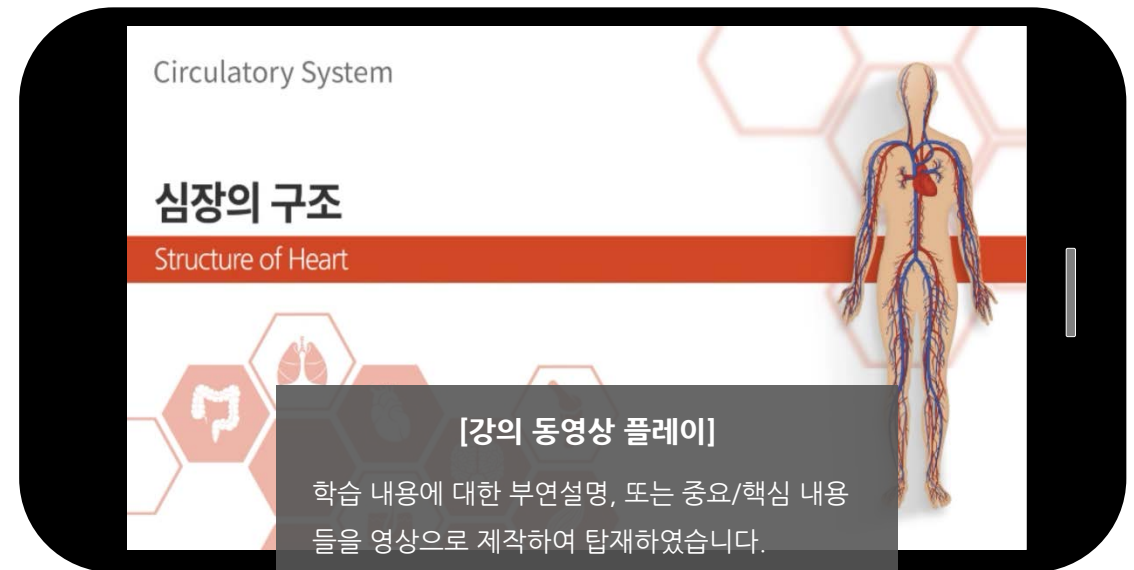
이미지 버튼을 통해 학습 관련 이미지 목록을 볼 수 있고, 각각의 이미지 확인도 가능합니다.

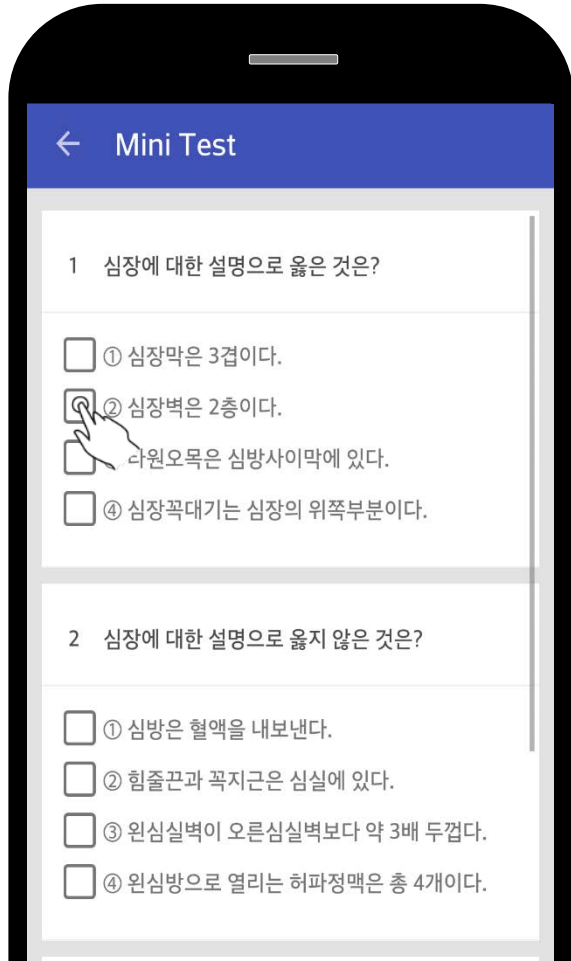
모든 하위 챕터에 이미지와 동영상 강의가 탑재되어 있는 것은 아닙니다. 학습 내용에 따라 이미지와 영상 강의를 없는 부분이 있고, 그러한 경우 각각의 아이콘은 보이지 않습니다.



[강의 동영상 플레이]

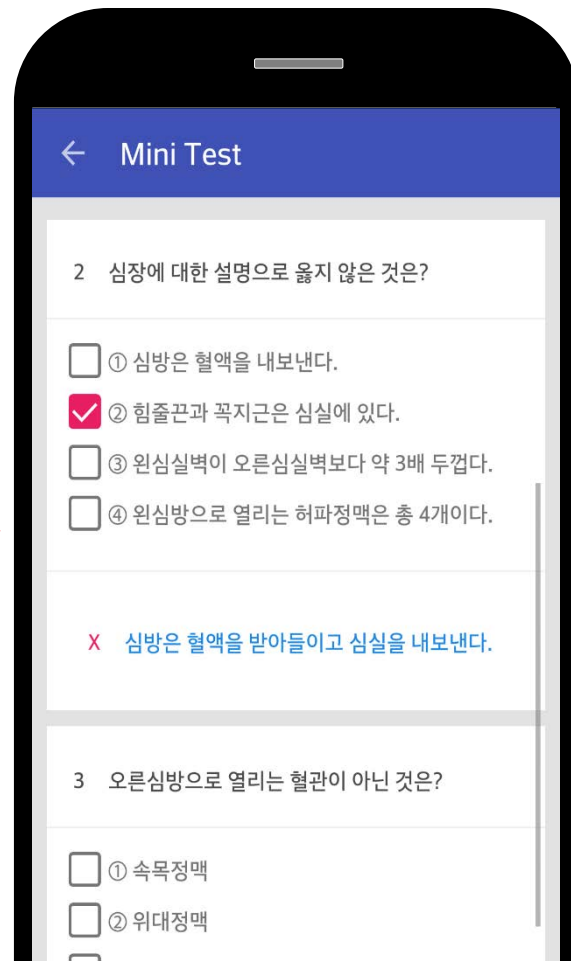
학습 내용에 대한 부연설명, 또는 중요/핵심 내용을 영상으로 제작하여 탑재하였습니다.





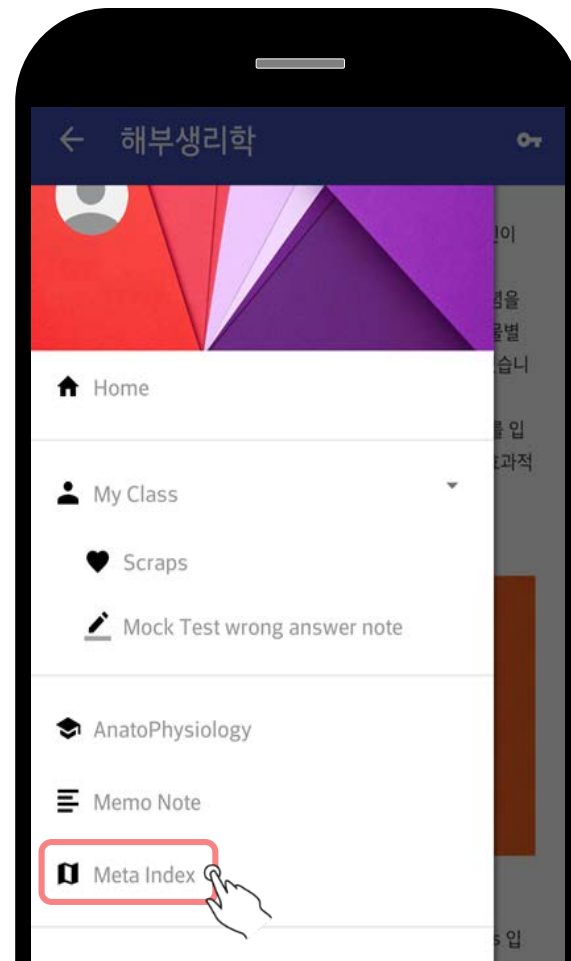
[하위 챕터의 미니테스트]

하위 챕터별로 미니테스트가 탑재되어 있어, 학습한 내용을 확인할 수 있습니다.



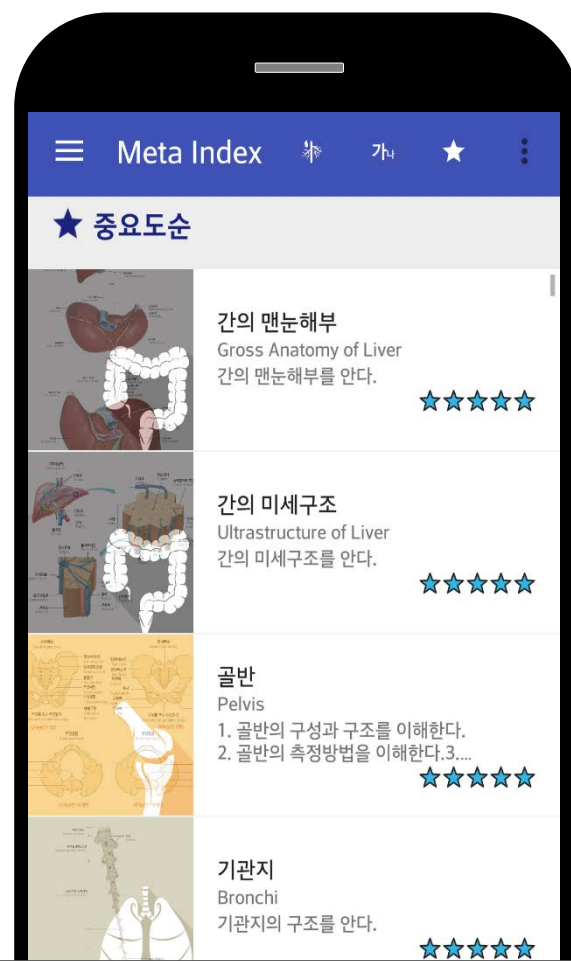
[미니테스트 결과 확인]

문항에 답을 체크하면 해당 문항에 대한 정오표시와 간단한 설명의 확인이 바로 가능합니다.



[Meta Index 기능]

Meta Index 기능을 통해 전체 콘텐츠를 원하는 형식으로 정렬시켜 학습할 수 있습니다.



[전체 콘텐츠의 목차 재정렬]

계통별순, 가나다순, 중요도 순으로 구분하여 정렬 가능하며 효율적인 학습이 가능합니다.

AnatoPhysiology

<http://www.anatophysiology.or.kr>

범문에듀케이션 | 디지털콘텐츠팀

158-051 서울시 양천구 목동서로 211
Tel. 02.2654.5131(213) Fax. 02.2652.1500
master@panmunedu.com
<http://www.panmunedu.com>